



**Generalitat
de Catalunya**

Estat actual de les poblacions d'isard a Catalunya

Ricard Casanovas

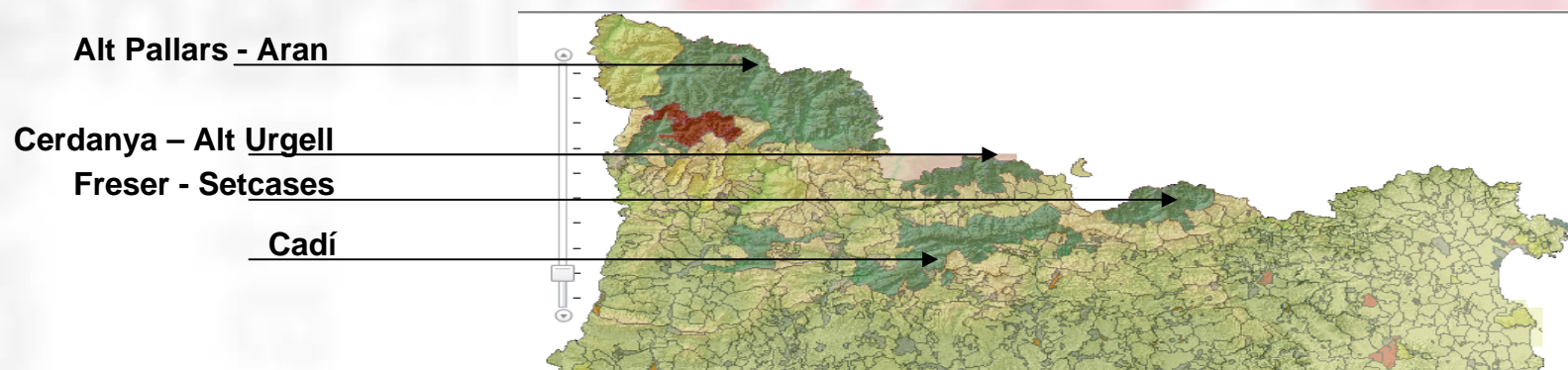
Cap de l'Àrea d'Activitats Cinegètiques

Introducció

L'isard a les Reserves Nacionals de Caça de Catalunya

A la dècada dels 60, just abans de la constitució de les RNC, en tota la cadena pirinenca catalana, es van comptabilitzar solament uns 200 isards aïllats.

Transcorreguts uns 40 anys, des de la creació d'aquests espais naturals, l'evolució de les poblacions d'isard ha estat espectacular, fet que ho demostren els més de 9.000 isards que actualment es distribueixen a tot el Pirineu de Catalunya

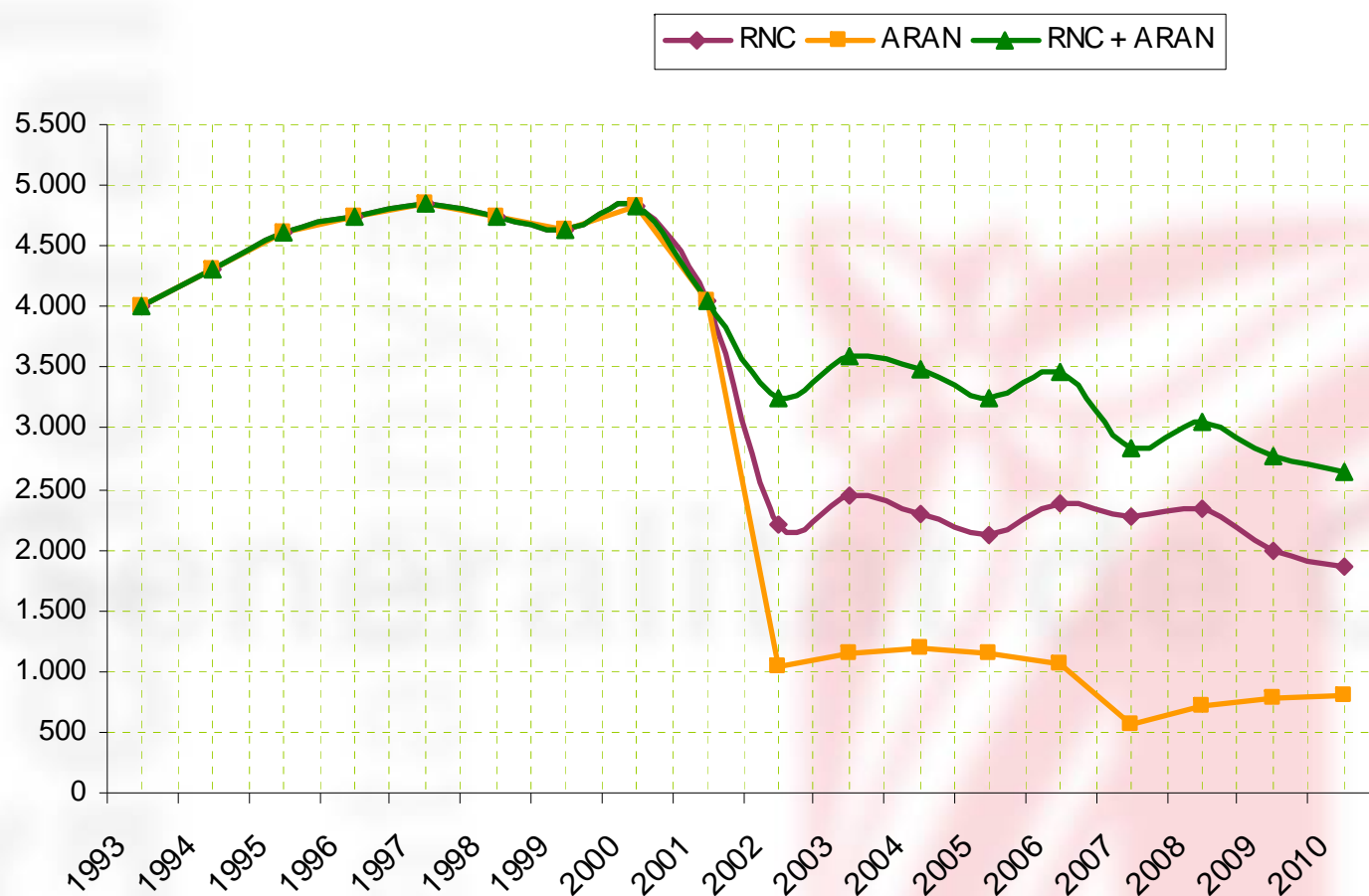


El pestivirus

- Durant els anys 2001 i 2002 es va detectar una important davallada de les poblacions d'isard a la RNC Alt Pallars - Aran.
- Als anys 2005 i 2006, es va produir una mortalitat del 86% en la RNC de Cerdanya – Alt Urgell i d'un 70% a la RNC del Cadí.



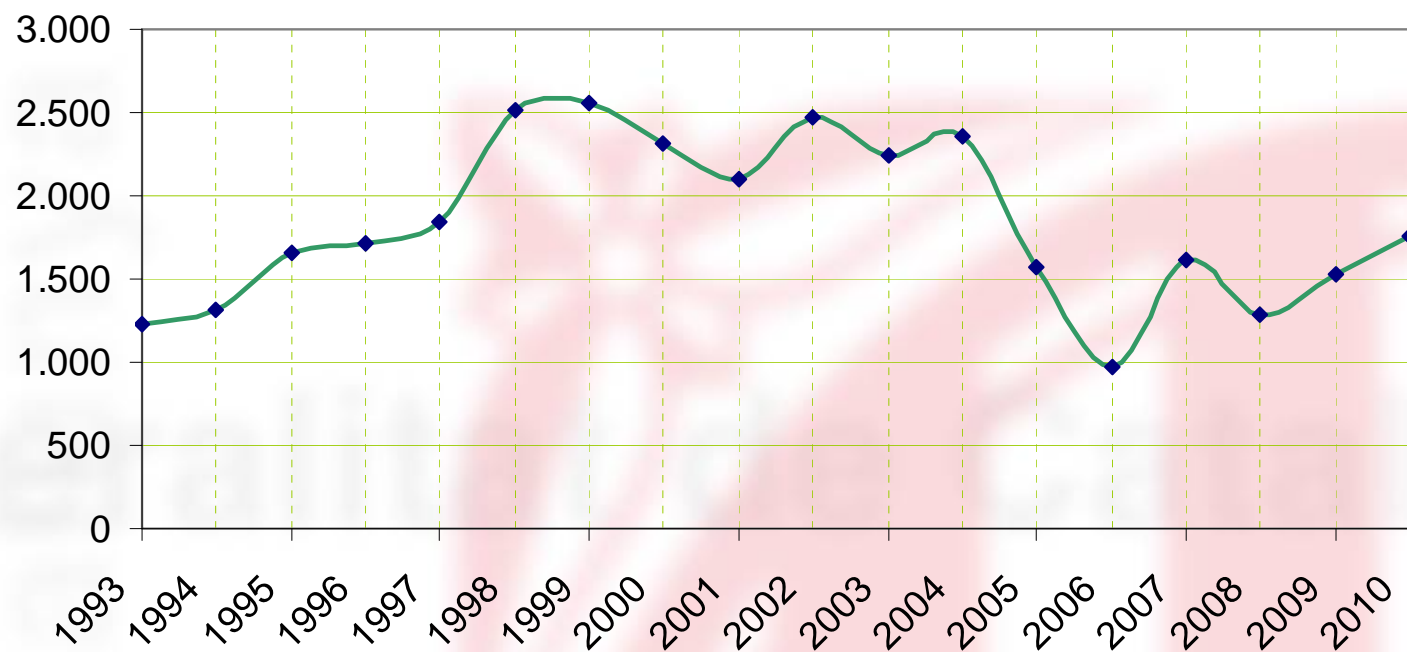
Reserva Nacional de Caça Alt Pallars - Aran



	RNC + ARAN	RNC
1993	4.013	
1994	4.310	
1995	4.620	
1996	4.735	
1997	4.861	
1998	4.743	
1999	4636	
2000	4.837	
2001	4.043	
2002	3.244	2.207
2003	3.596	2.442
2004	3.476	2.285
2005	3.253	2.115
2006	3.460	2.390
2007	2.829	2.267
2008	3.059	2.344
2009	2.770	1.986
2010	2.652	1.854

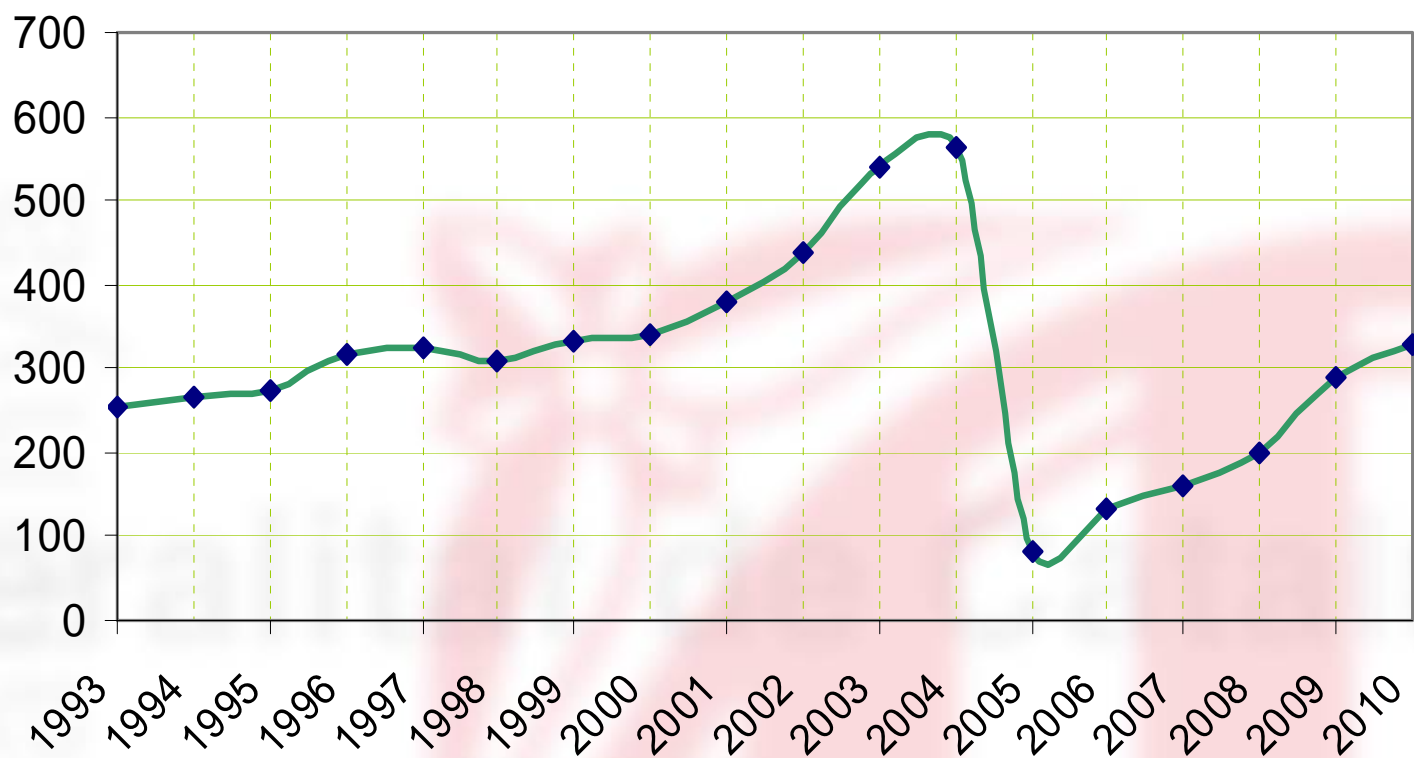
Reserva Nacional de Caça del Cadí

1993	1.229
1994	1.319
1995	1.661
1996	1.717
1997	1.845
1998	2.510
1999	2.551
2000	2.320
2001	2.107
2002	2.473
2003	2.246
2004	2.363
2005	1.565
2006	970
2007	1.616
2008	1.285
2009	1.522
2010	1.753



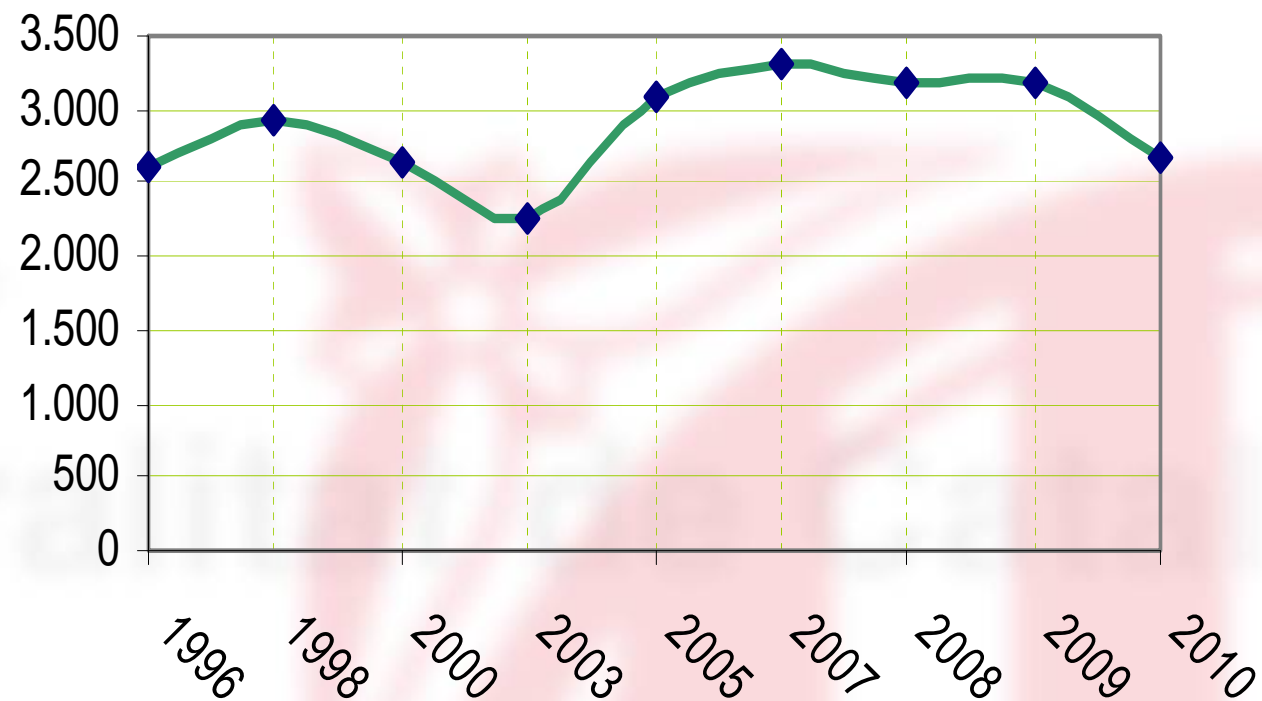
Reserva Nacional de Caça de la Cerdanya–Alt Urgell

1993	256
1994	265
1995	273
1996	318
1997	326
1998	310
1999	331
2000	340
2001	381
2002	439
2003	541
2004	563
2005	81
2006	133
2007	162
2008	198
2009	290
2010	330



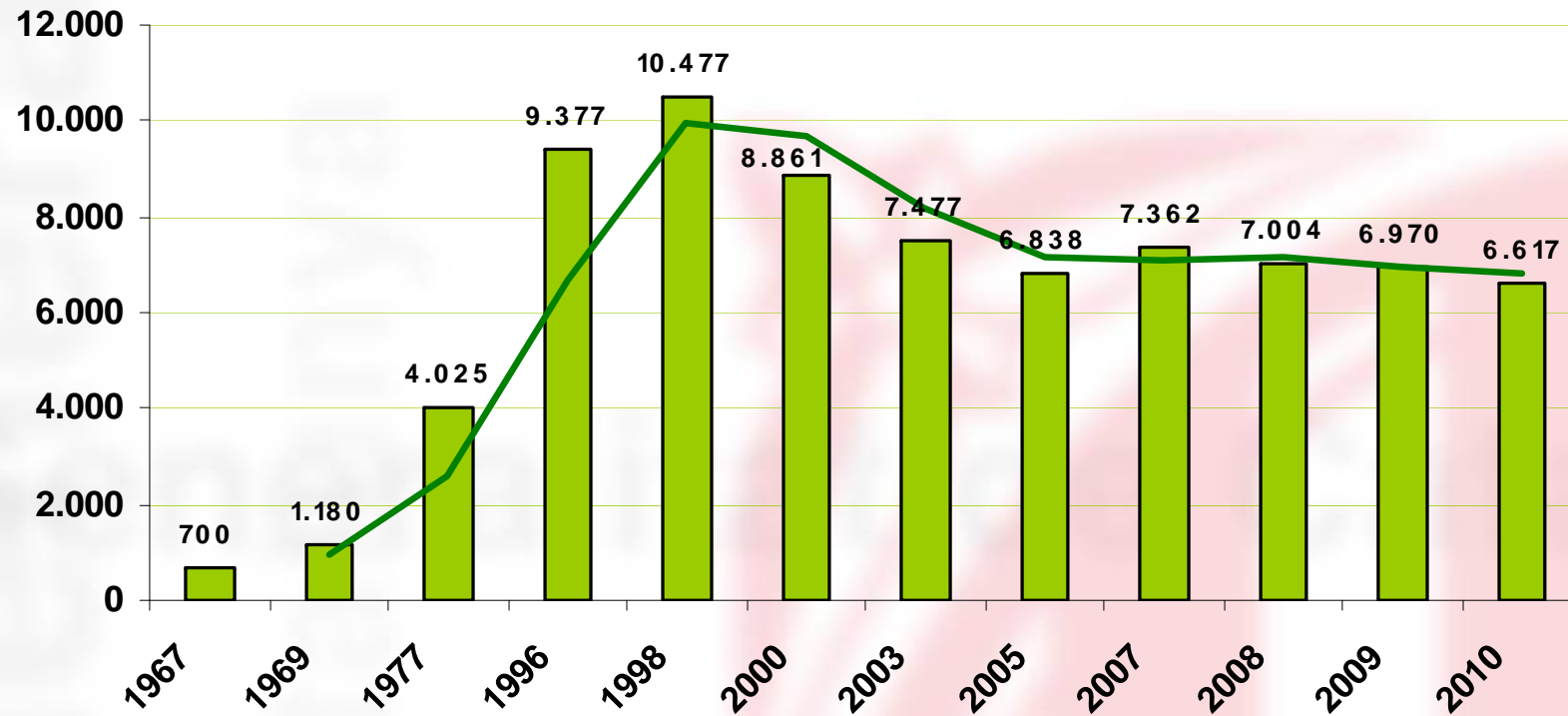
Reserva Nacional de Caça de Freser - Setcases

1996	2.607
1998	2.914
2000	2.633
2003	2.248
2005	3.077
2006	3.273
2007	3.317
2008	3.177
2009	3.172
2010	2.680



Dades globals

Nombre d'isards al conjunt de totes les reserves



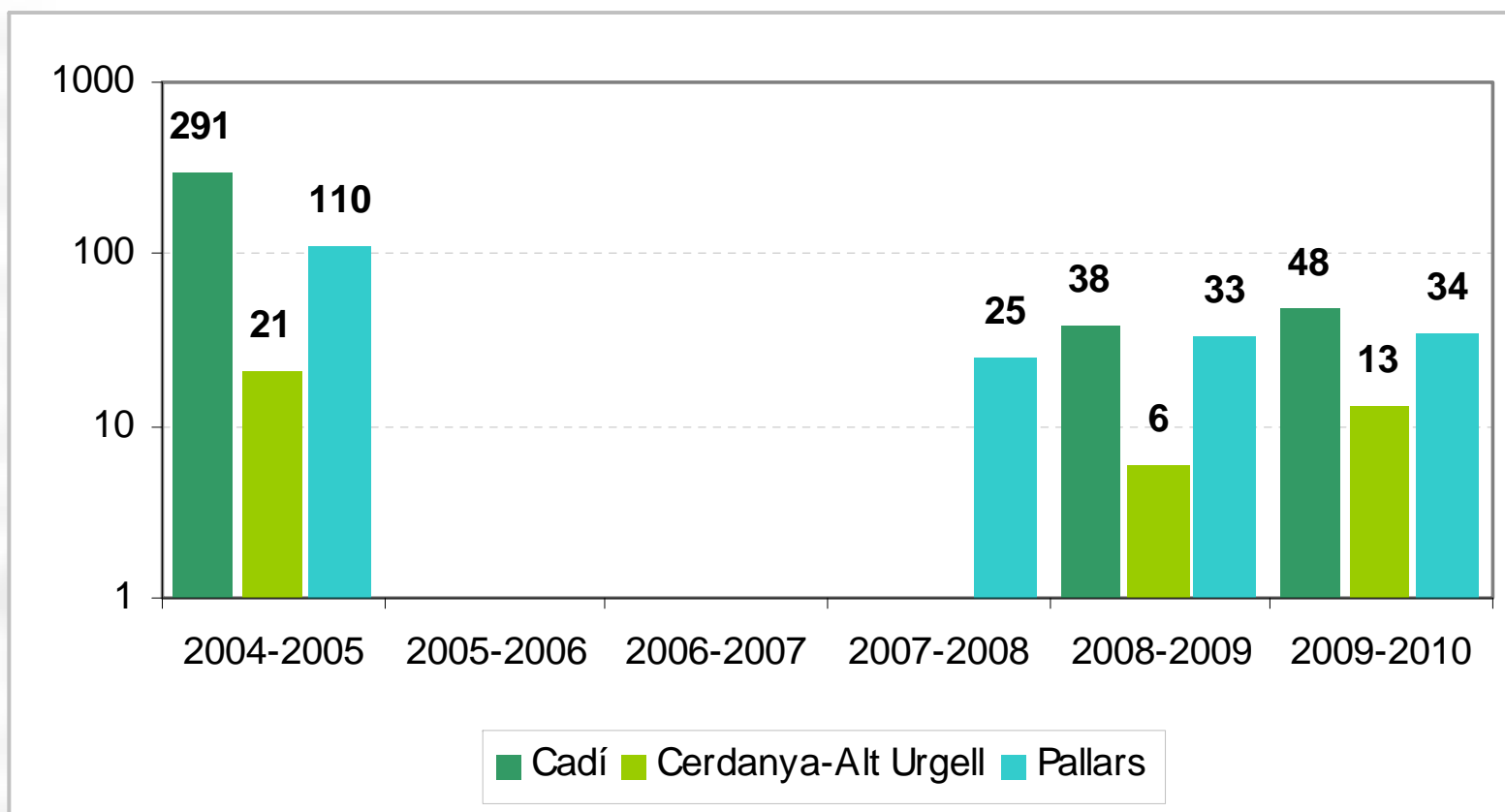
Reaccions de les diferents administracions

- El 20 de juliol de 2005, les Juntes Consultives de les RNC de la Cerdanya – Alt Urgell i Cadí acorden suspendre la caça durant la temporada 2005-2006 i 2006-2007.
- L'Ordre de vedes per la temporada de caça 2006-07 prohibeix la caça de l'isard a tot Catalunya exceptuant els terrenys cinegètics de règim especial existents a l'est del riu Rigart, a la comarca del Ripollès. *(Resolució MAH/2384/2006, de 12 de juliol, per la qual es fixen les espècies objecte d'aprofitament cinegètic, els períodes hàbils de caça i les vedes especials per a la temporada 2006-2007 en tot el territori de Catalunya).*
- El Conselh Generau d'Aran anul·la 39 permisos de caça de l'isard a Naut Aran, per la temporada 2005-2006.
- França suspèn la caça de l'isard durant la temporada 2005-2006 a la zona de la vall de Campcardós, del Carlit i de l'Arieja.
- El Ministeri d'Agricultura i Patrimoni Natural del Govern Andorrà suspèn la “setmana de l'isard andorrana” el setembre de 2005.

Aprofitament cinegètic a les RNC afectades

TEMPORADA	CADÍ		CERDANYA-ALT URGELL		ALT PALLARS	
	PREVIST	CAPTURES	PREVIST	CAPTURES	PREVIST	CAPTURES
2009/10	52	48	12	13	51	34
2008/09	47	38	9	6	61	33
2007/08	0	0	0	0	74	25
2006/07	0	0	0	0	0	0
2005/06	0	0	0	0	0	0
2004/05	345	293	41	21	136	110

Aprofitament cinegètic a les RNC afectades



La temporada de caça d'enguany

Amb les dades del cens de 2010

- Andorra suspèn la caça a tot el seu territori, s'hi ha detectat brot de pestivirus que pot haver afectat al 40% de les seves poblacions d'isard.
- Catalunya ja no autoritza la caça de l'isard a terrenys de la comarca de l'Alt Urgell limítrofs amb Andorra.
- Restricció de la caça a la Vall de Boí i Vall Fosca

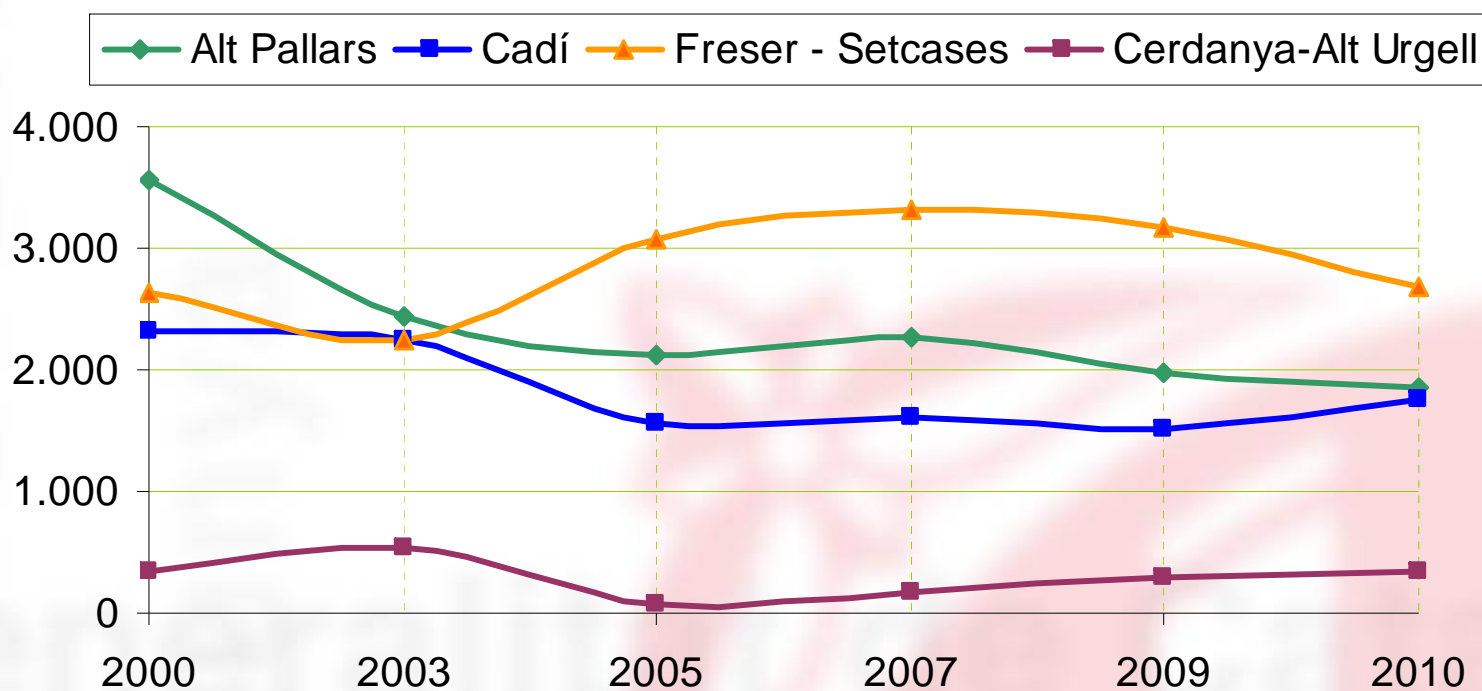
RNC	Núm. permisos	Observacions
CADÍ	57	Increment progressiu de permisos de caça
Alt Pallars	36	No es caça a la Vall de Boí
Cerdanya-Alt Urgell	16	Només a la comarca de la Cerdanya
Freser – Setcases	244	No s'hi ha detectat cap brot de pestivirus

Les poblacions d'isard s'estan estabilitzant

- ❑ Les dades dels darrers censos permeten fer front amb optimisme el futur de les poblacions d'isard a Catalunya.
- ❑ Les xifres reals de l'any 2010 s'estimen superiors, ja que el cens a Freser - Setcases, on mai s'hi ha detectat pestivirus, es va realitzar més tard del que és habitual, pel que els isards es trobaven desplaçats a cotes més baixes.
- ❑ L'increment del conjunt d'isards de les RNC del Cadí i Cerdanya – Alt Urgell és del 15% respecte l'any passat.

Reserva Nacional de Caça	Nombre d'exemplars Resultat cens 2009	Nombre d'exemplars Resultat cens 2010
Alt Pallars	1.986	1.854
Cerdanya-Alt Urgell	290	330
Cadí	1.522	1.753
Freser - Setcases	3.172	2.680

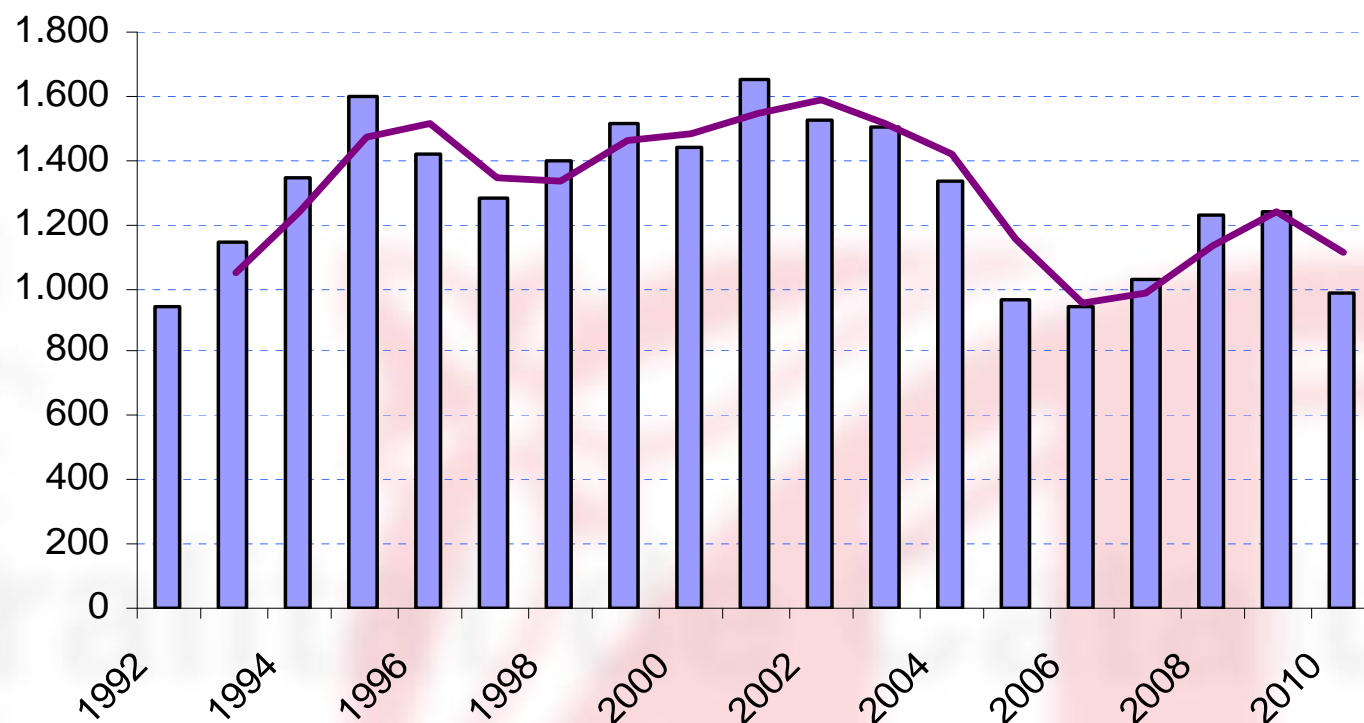
Tendència a l'estabilitat a totes les Reserves



Reserva Nacional de Caça	2000	2003	2005	2007	2009	2010
Alt Pallars	3.568	2.442	2.115	2.267	1.986	1.854
Cadí	2.320	2.246	1.565	1.616	1.522	1.753
Cerdanya-Alt Urgell	340	541	81	162	290	330
Freser-Setcases	2.633	2.248	3.077	3.317	3.172	2.680

Parc Nacional d'Aigüestortes i Estany de Sant Maurici

1992	947
1993	1.140
1994	1.345
1995	1.595
1996	1.423
1997	1.276
1998	1.400
1999	1.519
2000	1.436
2001	1.650
2002	1.523
2003	1.508
2004	1.337
2005	968
2006	947
2007	1.030
2008	1.233
2009	1.242
2010	988



- Tendència a recuperació entre els anys 2007 i 2009.
- Davallada a l'any 2010, malgrat s'arriba a valors similars als del període 1992.



**Generalitat
de Catalunya**

